

PROHLÁŠENÍ O VLASTNOSTECH

Číslo DoP: 1620-A3W1113

Název výrobku:

KORAALROOD

Identifikačním kódem typu výrobku je číslo DoP



Wienerberger

Wienerberger B.V.

Hogeweg 95 - 5301 LK Zaltbommel

Nizozemí

Určené(á) použití ve zděných stěnách, pilířích a příchácích pro:

Systém hodnocení a přezkoušení stálosti vlastností:

Harmonizovaná norma:

Oznámený subjekt/oznámené subjekty:

nechráněné zdivo

System 2+

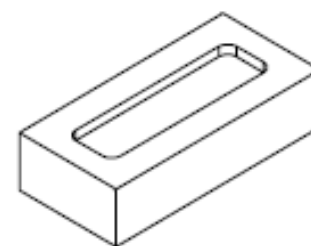
EN 771-1:2011+A1:2015

0620

Deklarovaná vlastnost/Deklarované vlastnosti páleného zdicího prvku U

Rozměry a tolerance rozměrů:

			T2	R1
Délka:	mm	215	± 4	9
Šířka:	mm	102	± 3	6
Výška:	mm	65	± 2	5
Průměrné hodnoty:	třída		T2	
Rozpětí:	třída		R1	
Rovinnost ložných ploch:	mm		NPD	
Rovnoběžnost rovin ložných ploch:	mm		NPD	



aktuální uspořádání může být nepatrně pozměněno

Tvarové uspořádání

Skupina prvků:	-	1
Poměrný objem otvorů:	%	NPD
Objem prolisů	%	≤ 20

Objemová hmotnost

Prvku:	kg/m ³	1850
Materiálu prvku:	kg/m ³	NPD
Třída:	třída / %	D1 / 10

Pevnost v tlaku výrobku kategorie I

Ve svislém směru:	N/mm ²	20
Ve vodorovném směru:	N/mm ²	NPD
Ve vodorovném směru 2:	N/mm ²	NPD
Přidržnost:	N/mm ²	NPD

Tepelná vodivost λ10,dry,unit: W/(m·K) 0.51 Stanoveno podle EN 1745:2012: S1

Propustnost vodních par: - μ = 50/100

Trvanlivost při účinku zmrazování a rozmraz.: třída F2

Nasákavost: % 12

Počáteční rychlost nasákavosti: kg/(m²·min) 1-5

Obsah aktivních rozpustných solí: třída S2

Vlhkostní roztažnost: mm/m NPD

Reakce na oheň: třída A1

Nebezpečné látky: - NPD

Vlastnosti výše uvedeného výrobku jsou ve shodě se souborem deklarováných vlastností. Toto prohlášení o vlastnostech se v souladu s nařízením (EU) č. 305/2011 vydává na výhradní odpovědnost výrobce uvedeného výše.

Podepsáno za výrobce a jeho jménem:

2021-01-08 CEO

B.J. Koekoek

Wienerberger B.V.
Hogeweg 95 - 5301 LK Zaltbommel
Nizozemí